

**NOVITÀ**

JCB

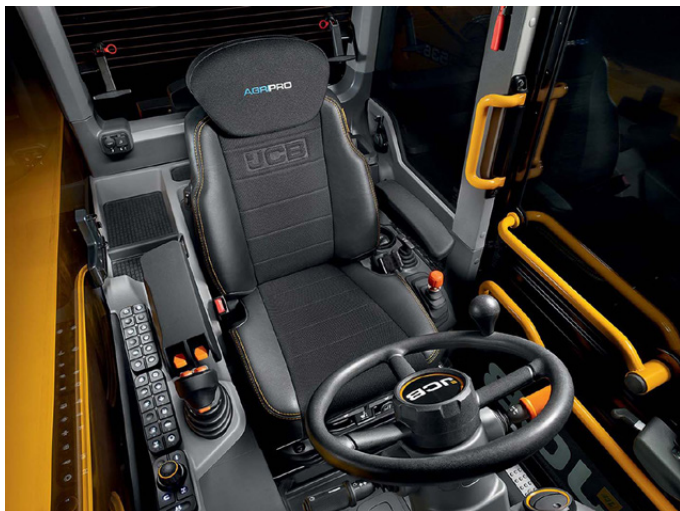


Nuovi allestimenti  
per i sollevatori Loadall  
del gruppo inglese

# Più potenza e più velocità per i telescopici Serie III

**N**ell'ambito della continua evoluzione della sua gamma di sollevatori telescopici Loadall nel 2021 Jcb ha introdotto una serie di importanti novità, dall'implementazione del propulsore Jcb 448 DieselMAX da 4,8 litri all'estensione a nuovi modelli dell'innovativa trasmissione duale DualTech VT, fino ai nuovi modelli a listino e alle caratteristiche degli allestimenti disponibili sul mercato italiano.

Per quanto riguarda in particolare tre fra i modelli di punta della gamma **Agri Serie III**, il **532-70**, il **542-70** e il **536-95**, si caratterizzano per una maggiore capacità di sollevamento, l'incremento della portata alla massima altezza del 25% e dell'11% al massimo sbraccio orizzontale e l'adozione della cabina Serie III. I tre modelli sono alimentati da motori Jcb 448 DieselMAX da 4,8 litri Stage



Jcb 541-70 Agri. Nel riquadro il joystick montato sul sedile ora di serie su tutti i sollevatori telescopici Loadall Serie III

V e con specifiche tarature di potenza. Nei modelli Agri TL, il motore mantiene una potenza di 110 CV e una coppia di 516 Nm; le versioni Agri Super 40 possono contare su ulteriori 5 CV e una potenza di 130 CV per una coppia di 550Nm; anche sui modelli Agri Xtra DTVT sono previsti ulteriori 5 CV e una potenza di 150 CV, oltre a un aumento del 7% della coppia massima.

I nuovi modelli, che ora raggiungono una velocità massima di 40 km/h in tutte le versioni disponibili, vengono proposti in quattro nuovi allestimenti, ognuno dei quali presenta una serie di caratteristiche innovative rispetto ai precedenti. Partendo dal Jcb Loadall 532-70, questo viene proposto nella versione **Agri TL** arricchita dal bracciolo destro con servocomando elettroproporzionale integrato e motorizzata nella taratura da 110 CV, dotata di trasmissione powershift Jcb TorqueLock 4 a quattro rapporti da 40 km/h, assale anteriore con differenziale Max-Trac e blocco del convertitore di coppia. A questo allestimento si affianca il nuovo **Agri Super 40**, che include anche l'assale LSD - Limited Slip Diff, il sistema antibeccheggio automatico Smooth Ride e una taratura del motore potenziata che rispetto alla versione precedente guadagna 5 CV passando da 125 a 130 CV, mentre la trasmissione rimane la classica powershift Jcb a quattro rapporti da 40 km/h. Assoluta novità è anche l'allestimento **AGRI Super DTVT**, sempre equipaggiato dal Jcb 448 DieselMAX nella taratura da 130 CV, ma affiancato dalla trasmissione idromeccanica DualTech VT. Al top degli allestimenti troviamo la versione **AGRI Xtra DTVT**, equipaggiata dal Jcb 448 DieselMAX nella sua taratura più potente da 150 CV e dalla trasmissione duale Jcb DualTech VT. Assale anteriore Lsd, stacco doppia trazione automatico e sistema antibeccheggio Srs automatico sono alcuni dei plus offerti da questo allestimento. ■