

NOVITÀ

EIMA

Nuovo banco prova da Fad Assali

È stato concepito per ottemperare alla regolamentazione Mother Regulation

Concepito per ottemperare alla regolamentazione Mother Regulation, il nuovo banco prova di Fad Assali è in grado di provare tutti i freni ed è stato approvato dai principali enti certificatori, tra i quali Fakt e Tuv, enti certificatori per eccellenza nel panorama europeo. Oltre a collaudare nuovi freni e immettere sul mercato nuove tipologie, Fad Assali sarà in grado di collaudare freni esistenti per avere opportunità di ulteriori sviluppi in termini di performance frenanti o di provare diversi tipi di pneumatici.

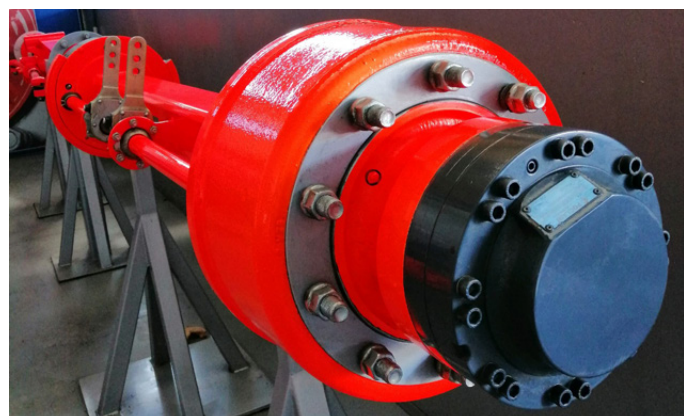
All'Eima l'azienda bresciana presenta anche altre novità, come le **targhette di identificazione** di nuova generazione, con QR code che fornisce all'utente finale tutte quelle informazioni indispensabili per la vita dell'assale. Le informazioni sono capillari e forniscono al cliente anche la possibilità di ordinare il codice esatto del ricambio, per esempio, di particolari soggetti ad usura come le pastiglie dei freni o le calotte o anelli di tenuta.

Altra novità è il sistema **ES2 e ES2 Plus**, sistema elettronico di sterzata e autolivellamento che sarà presentato con un video in 3D e un telaio in movimento per mostrare in funzione le funzionalità del sistema.

Sospensione Apeiron

All'Eima sarà presente la nota sospensione ad aria Apeiron studiata per i rimorchi agricoli, che oggi sono tutti equipaggiati di sospensioni concepite per veicoli stradali e che non offrono la stabilità necessaria per operare nel campo.

In fiera sarà esposto anche il freno a disco **Fast Line** per veicoli agricoli destinati al mercato dei contoterzisti. Un freno che offre



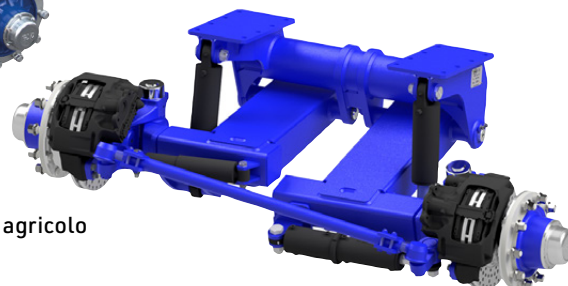
Assale con assistenza idraulica Hidrobase



Il nuovo banco prova di Fad Assali



Sistema elettronico di sterzata



Freno a disco agricolo Fast Line

le medesime caratteristiche dei freni a tamburo ma destinato più al trasporto stradale, anch'esso omologato grazie al nuovo banco freni Fad. Il freno a disco offre il vantaggio di essere più leggero e soprattutto di avere più velocità nella sostituzione delle parti soggette ad usura come le solette frenanti. Infine, l'assale con assistenza idraulica **"Hidrobase"**. Non un vero assale Motore, ma un assale agricolo per rimorchi trainati che all'occasione può diventare un assale motorizzato idraulicamente per permettere all'operatore di uscire da situazioni difficili o pendenze molto elevate. È una soluzione ideale che combina la funzionalità di un assale motorizzato alla praticità di un assale folle dove la forza motore si disinnesca automaticamente quando non è più necessaria. ■


FEDER UNACOMA
EIMA
international
DUEMILA VENTIDUE

**PADIGLIONE 20
STAND B5**